



# LAS VILLAS

COLINAS DEL LIMONAR

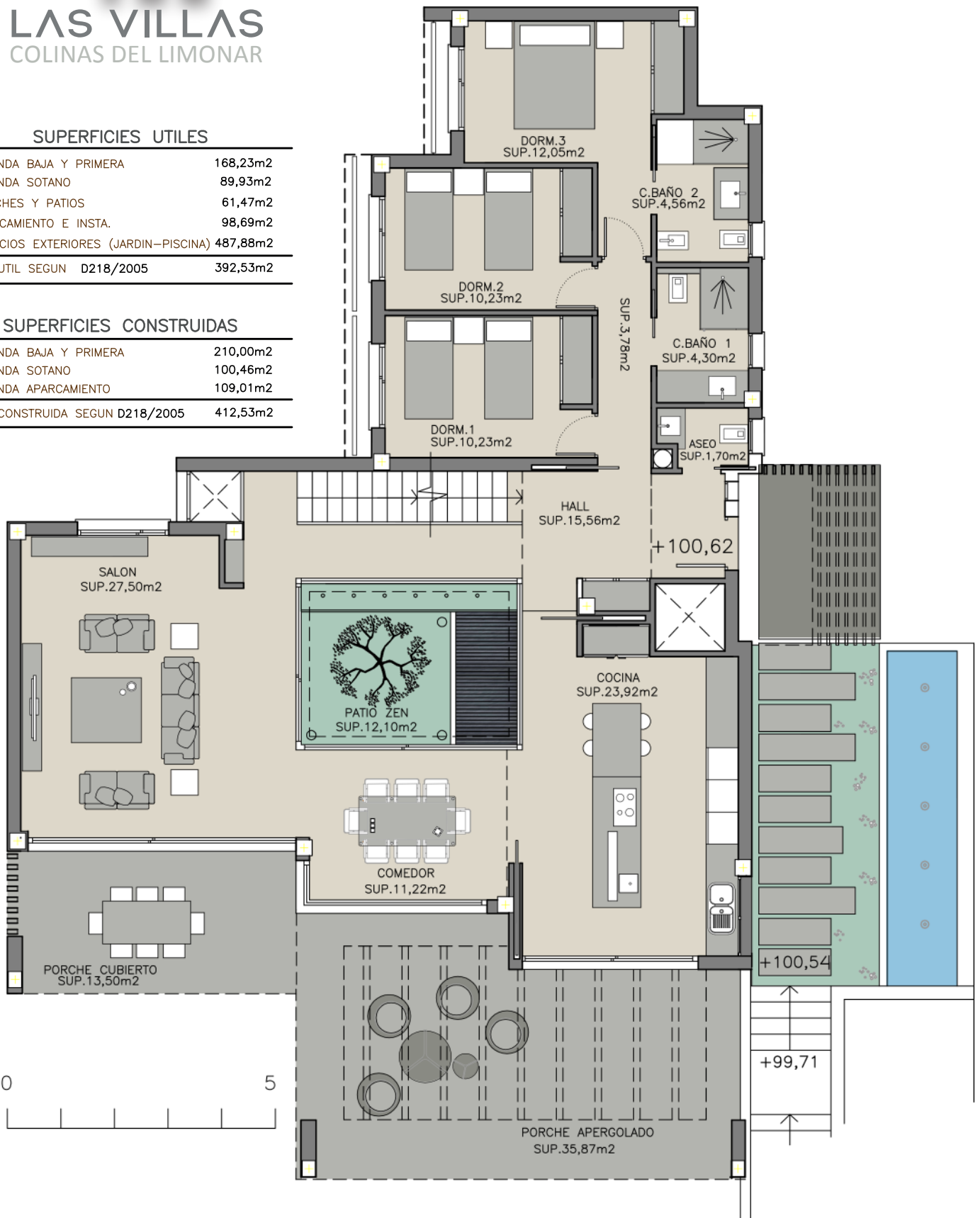
## SUPERFICIES UTILES

VIVIENDA BAJA Y PRIMERA	168,23m <sup>2</sup>
VIVIENDA SOTANO	89,93m <sup>2</sup>
PORCHES Y PATIOS	61,47m <sup>2</sup>
APARCAMIENTO E INSTA.	98,69m <sup>2</sup>
ESPACIOS EXTERIORES (JARDIN-PISCINA)	487,88m <sup>2</sup>
SUP.UTIL SEGUN D218/2005	392,53m <sup>2</sup>

## SUPERFICIES CONSTRUIDAS

VIVIENDA BAJA Y PRIMERA	210,00m <sup>2</sup>
VIVIENDA SOTANO	100,46m <sup>2</sup>
VIVIENDA APARCAMIENTO	109,01m <sup>2</sup>
SUP.CONSTRUIDA SEGUN D218/2005	412,53m <sup>2</sup>

## PLANTA BAJA



NOTA: ESTE DOCUMENTO ES MERAMENTE INFORMATIVO Y PODRÁ SUFRIR AJUSTES POSTERIORES POR MOTIVOS TÉCNICOS. LOS GIROS DE LAS PUERTAS Y APARATOS SANITARIOS NO SON VINCULANTES, Y EL MOBILIARIO ES A TÍTULO ORIENTATIVO.

